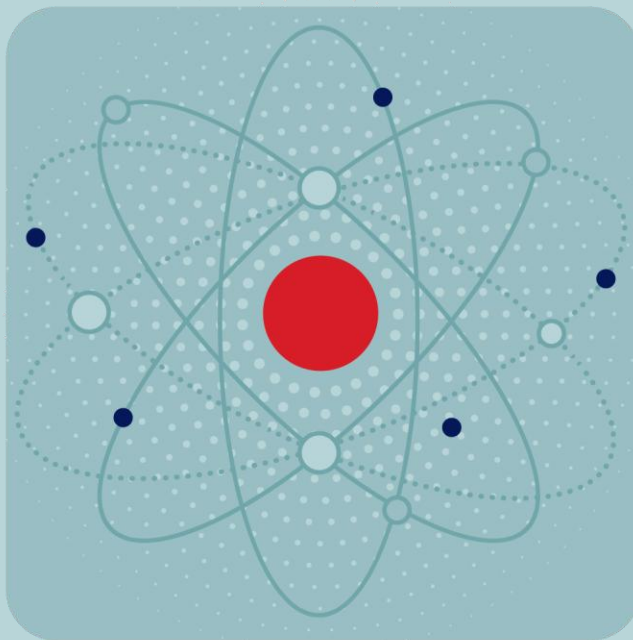


ТЕХНОЛОГИЧЕСКАЯ
ПАРТНЕРСКАЯ КОНФЕРЕНЦИЯ

РУТОКЕН

ЦНЧ

**ТЕХНОЛОГИИ
ДОВЕРИЯ**



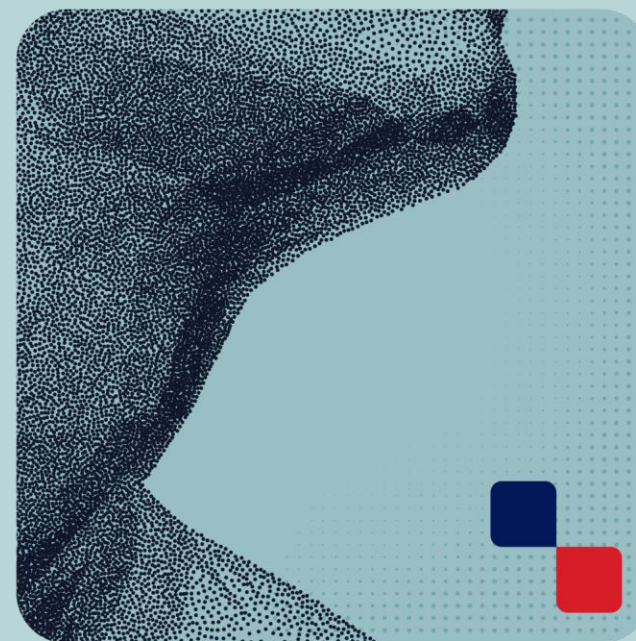
КОМПАНИЯ
ПРАКТИВ



Внедрение ИИ в условиях неопределенности

**Кирилл
Бутенко**

Специалист по внедрению ИИ,
Компания «Актив»





MIT:

95%

проектов по внедрению
ИИ не увенчалось
успехом*

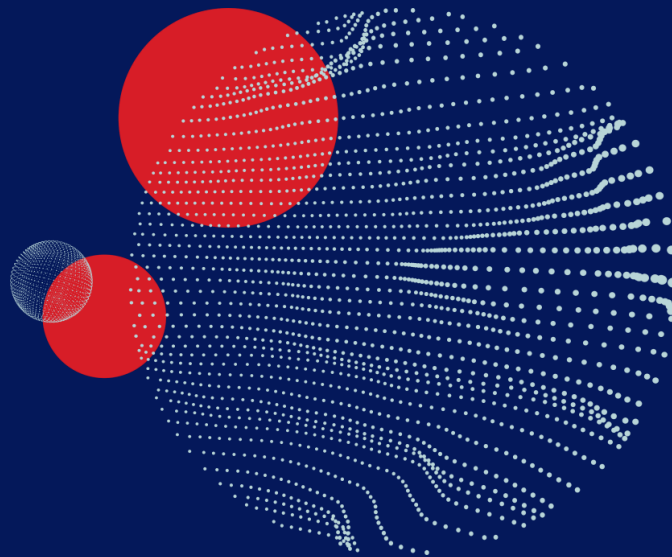


*https://mlq.ai/media/quarterly_decks/v0.1_State_of_AI_in_Business_2025_Report.pdf



Наша миссия:

мы верим, что инвестиции ресурсов в ИИ
сегодня позволят высвободитькратно больше
ресурсов в будущем для масштабирования
КОМПАНИИ



Неопределенность



#1 Тренды меняются слишком быстро

#2 Индустриальных стандартов нет

#3 Новые модели выходят каждую неделю



С чего взяли старт?



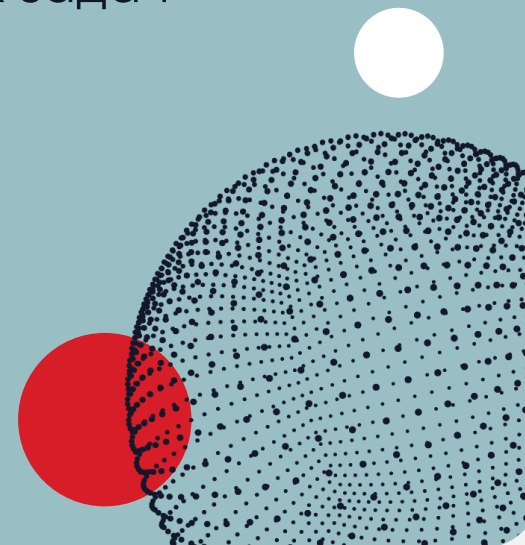
Более 60% сотрудников
не были готовы к переходу
в новую технологическую
парадигму



VS



Многие сотрудники
использовали ИИ в тени
для своих задач



Первые шаги: **аналитика**

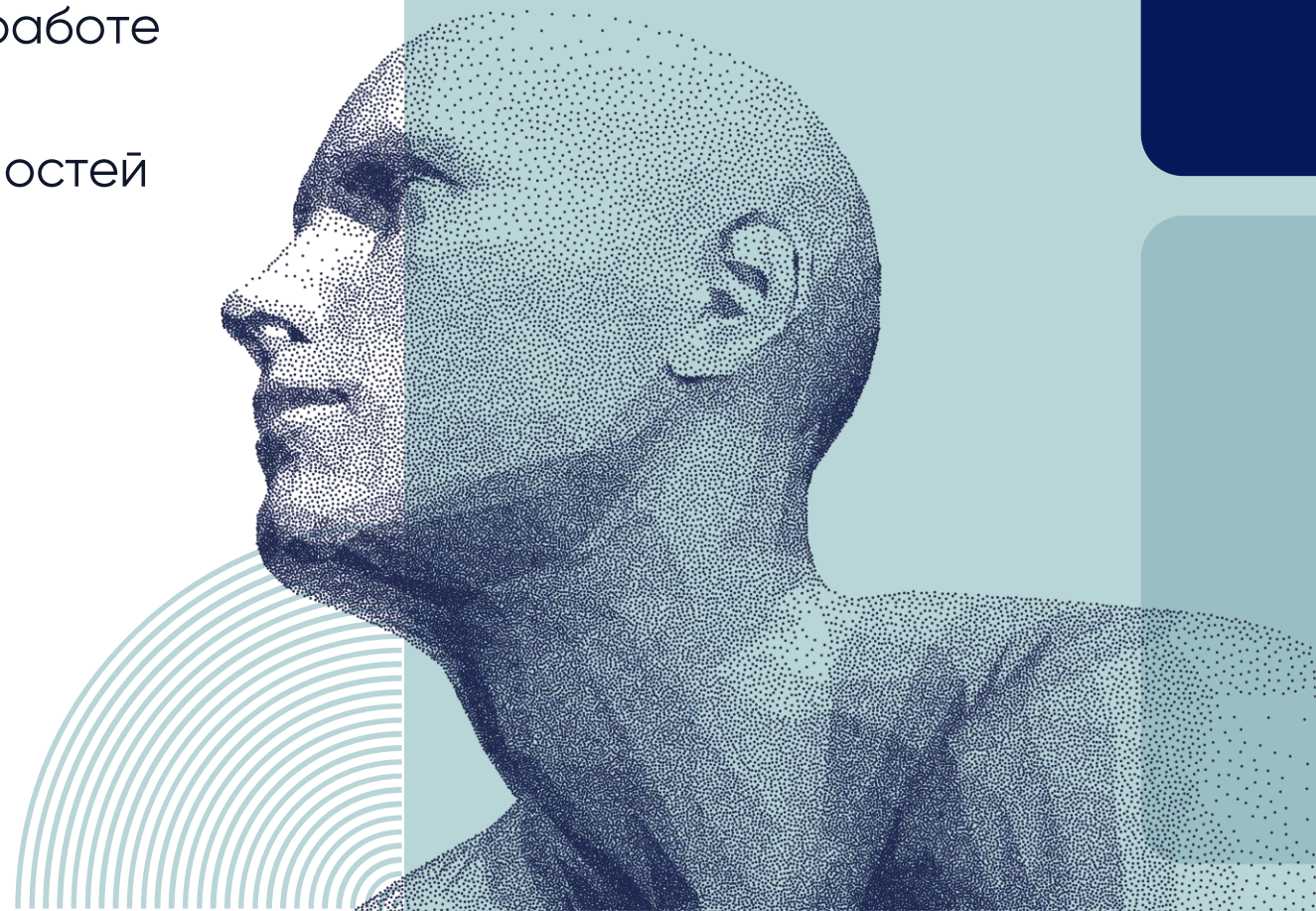
- ✓ Узнавали о текущих процессах
- ✓ Создали систему метрик
- ✓ Создали технологическую основу для внедрения



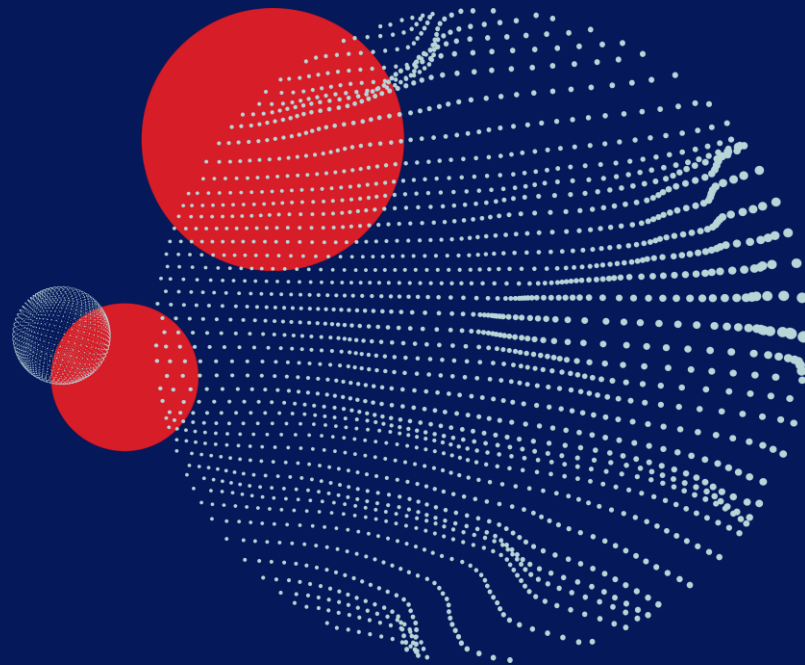
Что увидели



- ✓ У сотрудников уже формировался ранний опыт применения ИИ в работе
- ✓ Выявили много болей и потребностей в текущих бизнес-процессах
- ✓ Много идей и пожеланий по ИИ



Новая проблема:
большое количество задач,
но как их систематизировать?



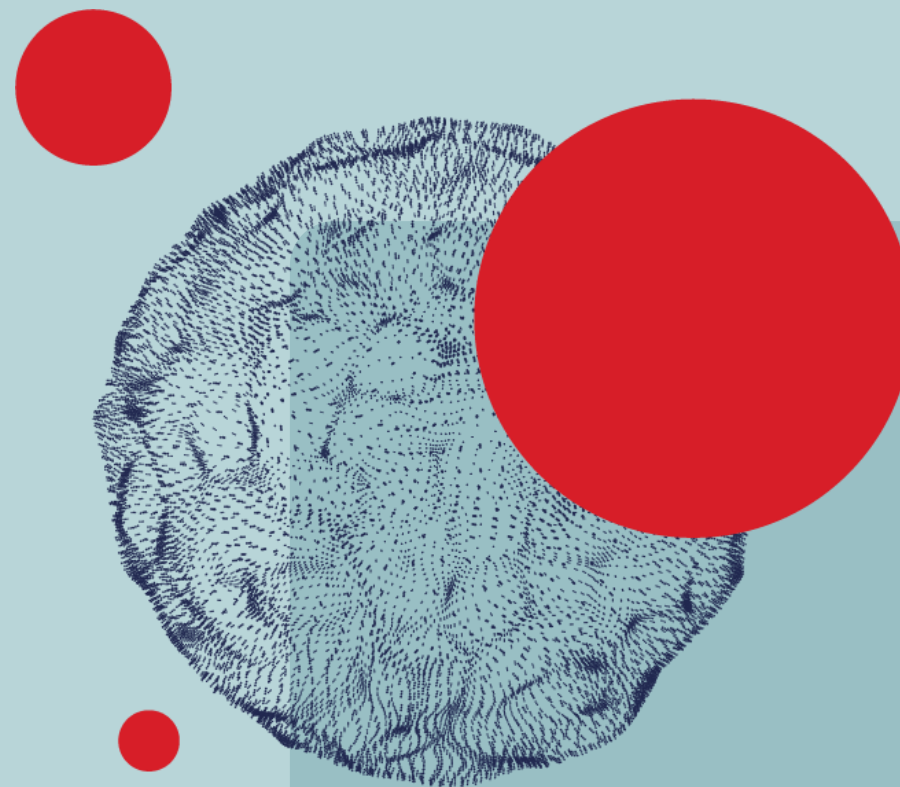
Получилась матрица, по которой мы распределяли задачи

Уровень/ трек	Обучение	Внедрение	Обеспечение
Общий	Обучение сотрудников базовым навыкам в сфере ИИ и тенденциям в их отраслях, связанными с ИИ	Создание, разработка и развитие ИИ сервисов, которые встраиваются на уровне всей компании, сквозных процессов	Общее регулирование ИИ на уровне корпоративной культуры, правил и этики использования
Специ- альный	Обучение конкретным инструментам и создание ИИ компетенций у сотрудников	Создание, разработка и обеспечение инструментов на уровне отдельных орг.единиц и бизнес-процессов	Создание правил на местах и описание новых процессов

Обучение **сотрудников**

Мы провели обучение по ИИ
для более чем 200 человек
и добились:

- ✓ новых идей от коллег
- ✓ принятия ИИ
- ✓ полного преодоления
сопротивления

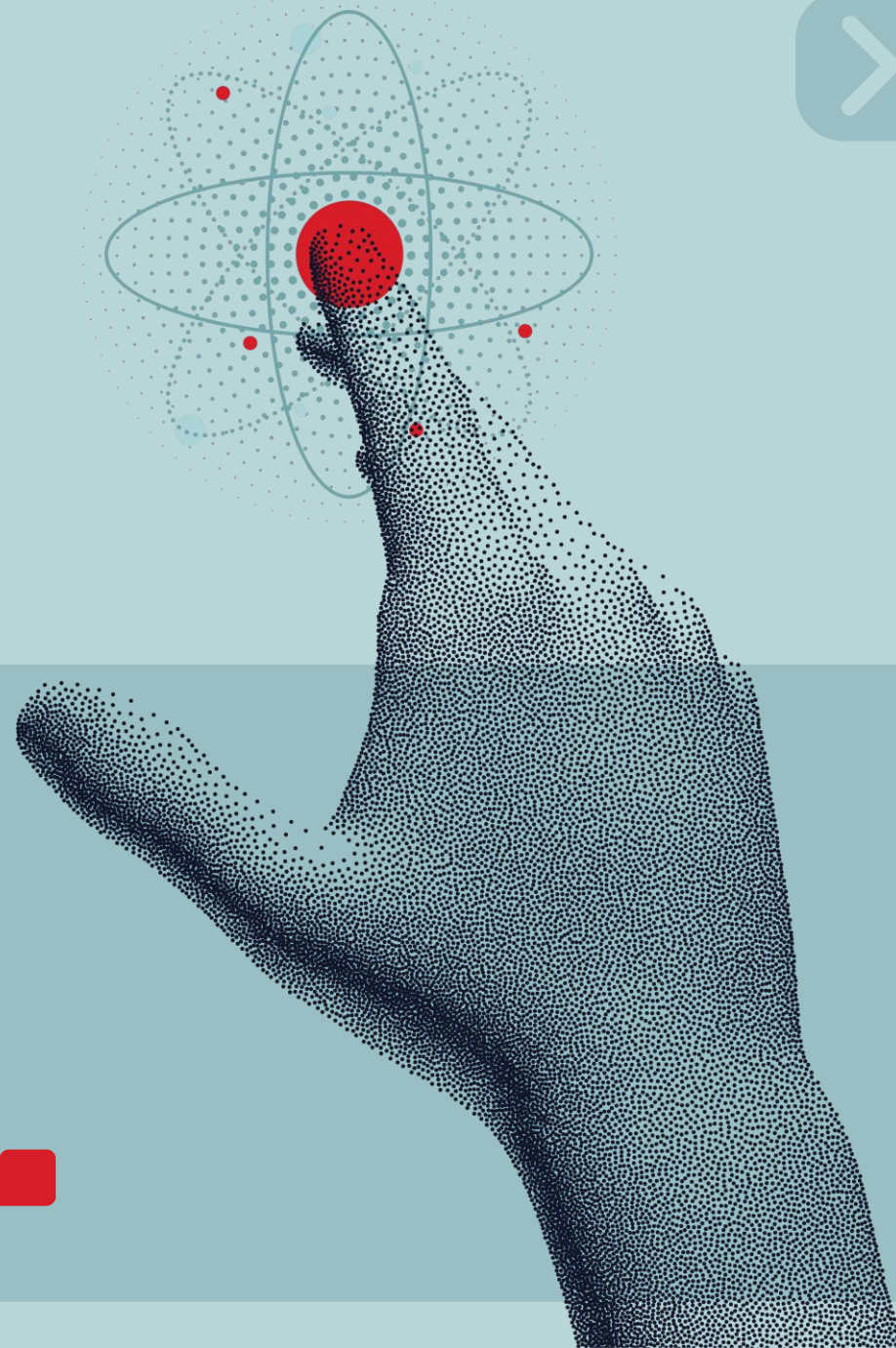


Единая точка ВХОДА

Актив.Нейросети — локальный ИИ-сервис, который является центром входа всех сотрудников и процессов в мир ИИ

Сотрудник может:

- ✓ создать своего ИИ-агента
- ✓ применить одну из передовых моделей в своих задачах
- ✓ создать ассистента для своей команды



К чему **пришли?**

Итогом большой работы стали:

- ✓ четкое понимание что мы делаем, как и зачем
- ✓ поддержка сотрудников
- ✓ понимание, куда двигаться дальше

1. Отрицание
2. Гнев
3. Торг
4. Депрессия
5. **ИИ**



**Кирилл
Бутенко**

Специалист
по внедрению ИИ,
Компания «Актив»



butenko@rutoken.ru
info@rutoken.ru



www.rutoken.ru
www.aktiv-company.ru



+7 495 925-77-90
+7 926 754-82-78